

Antrag auf Förderung

Bitte lesen Sie vor der Antragstellung die Förderrichtlinien der Hilde-Ulrichs-Stiftung für Parkinsonforschung für Förderanträge durch. Sie können bereits vor der Antragstellung durch eine schriftliche Voranfrage prüfen lassen, ob Ihr Vorhaben grundsätzlich antragsfähig ist.

1. Angaben zum Antragsteller

Name der Institution

Straße, Hausnummer

PLZ / Ort

Telefon (Zentrale)

E-Mail

Internetadresse

Geschäftsführer / Vorsitzender

Rechtsform

Ein Gemeinnützigkeitsnachweis wurde beigefügt:

Ja

Nein

Bankverbindung

Ausstellungsdatum

IBAN

Kreditinstitut

SWIFT

Verwendungszweck

(falls abweichend) Kontoinhaber

Ansprechpartner für das Projekt

Name

E-Mail

Telefon

Ggf. erläuternde Angaben

Kurzbeschreibung des Antragstellers

Entstehung, Ziele und Tätigkeit der Institution

Bisherige Zusammenarbeit mit der Hilde-Ulrichs-Stiftung: Ja Nein

Höhe der bisherigen Förderung: _____ €

2. Angaben zum Projekt

Projekttitel

Zeitraum (Tag/Monat/Jahr – Tag/Monat/Jahr)

Durchführungsort (Stadt/ggf. Stadtteil)

Ggf. Projektpartner

Welches der in der Stiftungssatzung genannten Ziele a -f wird direkt mit dem Projekt unterstützt?

Kurzbeschreibung des Projekts (max. eine halbe Seite)

Bitte orientieren Sie sich an den zentralen „W-Fragen“: Wer, für wen, was, wo, wann, wie oft, wie viele, warum / welches Ziel? Gerne in Form von (aussagekräftigen) Stichpunkten.

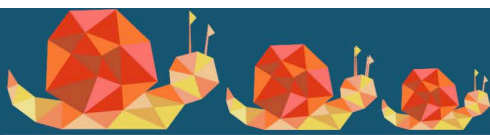
Ausführliche Projektbeschreibung (max. 10 Seiten)

Wir bitten Sie, dem Antrag außerdem eine ausführliche Projektbeschreibung beizufügen. Bitte gehen Sie dabei auf folgende Punkte ein:

- Relevanz des Themengebiets, Bedarf und Hintergrund des Projektes
- Angaben zur bestehenden Projektlandschaft in Bezug auf das Thema (Bestands- und Konkurrenzanalyse)
- Ziele und Zielgruppe des Projektes
- Detaillierte Beschreibung der geplanten Maßnahmen und des Projektablaufs mit Zeitplan
- Wirkung des Projekts und Wirkungsanalyse
- Erfahrung des Antragstellers, Referenzen bzw. Referenzprojekte

Bitte berücksichtigen Sie außerdem die folgenden Punkte:

- Bezug zu den Themengebieten der Stiftung
- Innovationskraft und Modellhaftigkeit des Projekts (Ansatz, Methode)
- Nachhaltigkeit des Projekts



Haben Sie Referenzen / Gutachten zum Antragsteller oder Projekt beigefügt?

Ja, durch

Nein

Name der Institution

Projektergebnis und Fortsetzung

Welche materiellen Ergebnisse wird das Projekt haben (CD, Publikation, Materialien)?

Wie wird die Wirkung des Projektes ausgewertet (Messung des Erfolges, Evaluation)?

Soll das Projekt fortgesetzt werden? Wie soll die Fortsetzung finanziert werden?

Öffentlichkeitsarbeit

Welche Maßnahmen der Öffentlichkeitsarbeit sind geplant? (Internetseite, Flyer/Broschüre, Publikationen, Sonstiges)

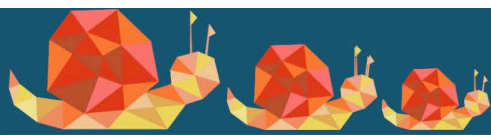
Planen Sie, Kontakt mit Medien aufzunehmen (Pressemitteilung, Pressekonferenz, Sonstiges?)

Sind Sie bereit, in der Öffentlichkeitsarbeit des Projektes auf die Förderung der Hilde-Ulrichs-Stiftung für Parkinsonforschung hinzuweisen?

Ja Nein

Sind Sie damit einverstanden, dass die Hilde-Ulrichs-Stiftung für Parkinsonforschung in ihrer eigenen Öffentlichkeitsarbeit auf die Projekte hinweist?

Ja Nein



3. Kosten / Finanzierung des Projektes

Kosten des Projektes

Bitte geben Sie eine Aufstellung der Kosten an*:

Personalkosten (Personalkosten und Personalnebenkosten)

Erläuterung	Betrag in €
_____	_____
_____	_____
	Gesamtsumme: _____

Sachkosten (Anschaffungskosten Geräte, Verbrauchsmaterial, Sonstiges)

Erläuterung	Betrag in €
_____	_____
_____	_____
_____	_____
	Gesamtsumme: _____

Reisekosten (Fahrtkosten und Unterbringung)

Erläuterung	Betrag in €
_____	_____
_____	_____
	Gesamtsumme: _____

Gesamtkosten:

Finanzierung des Projektes

Gegebenenfalls Erläuterungen	Betrag in €
Eigenmittel _____	_____
Einnahmen _____	_____
Sonstiges _____	_____

* Unter Personalkosten verstehen wir ausschließlich Ausgaben für Personen, die in einem Beschäftigungsverhältnis mit dem Antragsteller stehen. Zu diesen Kosten können Lohnnebenkosten angerechnet werden. Personenbezogene Aufwendungen wie Honorare oder Aufwandsentschädigungen sind Sachkosten.



Wofür sollen die Mittel der Hilde-Ulrichs-Stiftung für Parkinsonforschung im Einzelnen verwendet werden?

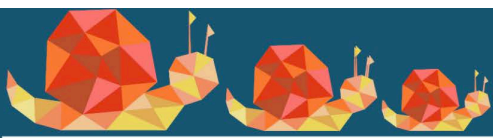
Ich versichere, dass meine Angaben vollständig sind und der Wahrheit entsprechen. Alle relevanten Änderungen des Projekts insbesondere seiner Finanzierung werde ich der Hilde-Ulrichs-Stiftung für Parkinsonforschung unverzüglich mitteilen. Mir ist bekannt, dass ein rechtlicher Anspruch auf einer Förderung durch Hilde-Ulrichs-Stiftung für Parkinsonforschung nicht besteht.

Ort, Datum

Unterschrift Antragsteller (Stempel)
[Bitte unterschreiben]

Checkliste zum Antrag

- Antragsformular
- Ausführliche Projektbeschreibung
- Gemeinnützigkeitsnachweis
- Unterschrift zum Antrag
- Unterschrift zur Einwilligungserklärung zur Datenerhebung (siehe nächste Seite)
- Bei elektronischer Einreichung: Bitte die letzten beiden Seiten mit Unterschrift einscannen



Ich bin einverstanden, dass die Hilde-Ulrichs-Stiftung für Parkinsonforschung die Daten, die aus den Antragsunterlagen und im weiteren Verfahren bekannt werden, für die Bearbeitung meines Antrags sowie im Rahmen einer möglichen Förderung meines Projekts speichert, verarbeitet und nutzt.

Die Daten werden auch an Dritte weitergeleitet, soweit dies für die Bearbeitung meines Antrags sowie im Rahmen einer möglichen Förderung meines Projekts notwendig ist.

Ich stimme einer Veröffentlichung in Publikationen der Hilde-Ulrichs-Stiftung für Parkinsonforschung und ihrer Kooperationspartner sowie einer Veröffentlichung im Internet zur Öffentlichkeitsarbeit der Hilde-Ulrichs-Stiftung für Parkinsonforschung und ihrer Kooperationspartner zu. Dies erfolgt nach vorheriger Abstimmung mit dem Projektträger.

Ich bin außerdem einverstanden, dass dies auch in anonymisierter Form für statistische Zwecke erfolgen kann.

Mir ist bekannt, dass ich diese Einwilligungserklärung zum Datenschutz jederzeit bei der Hilde-Ulrichs-Stiftung für Parkinsonforschung widerrufen kann.

Ort, Datum

Unterschrift Antragsteller (Stempel)
[Bitte unterschreiben]